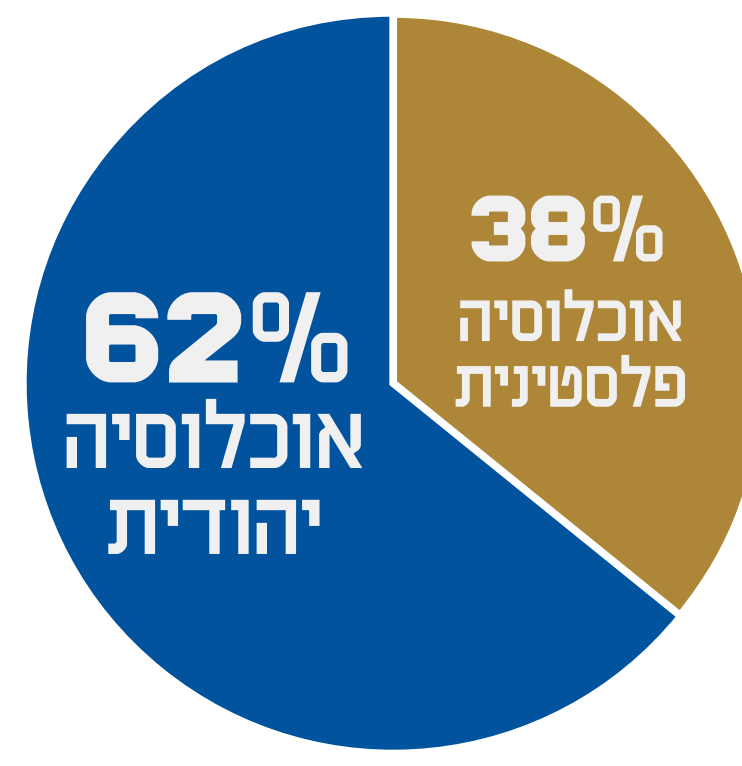


# אזור מזרח ירושלים 2018

הדרך לפתרון הסכסוך עוברת דרך פתרון בירושלים: שתי בירות לשני עמים

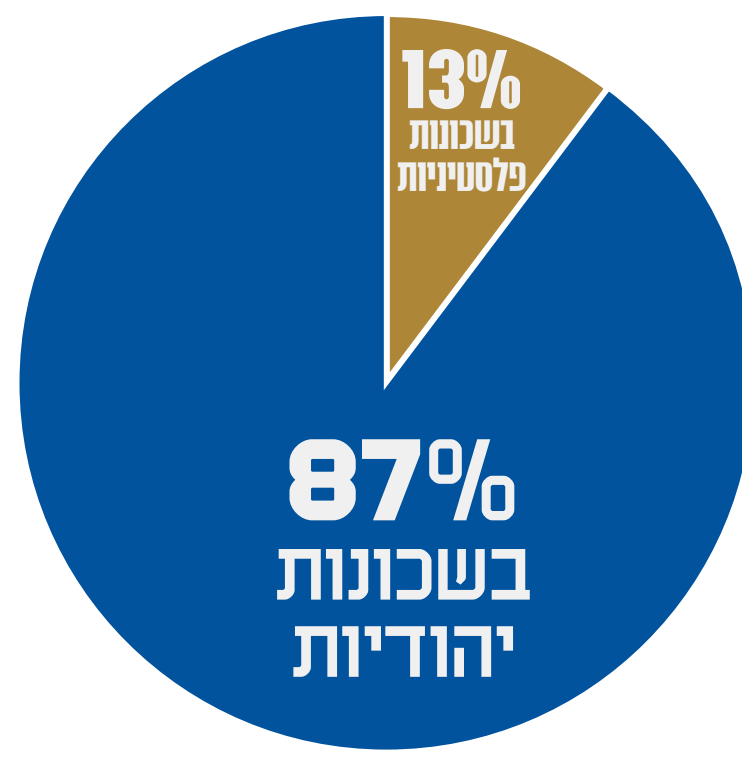
שלום עכשיו

אוכלוסית ירושלים (מערב ומזרח ירושלים)



אוכלוסיה פלסטינית: 332,600  
 אוכלוסיה יהודית: 550,100  
 נתוני ל"מ, סוף 2016

תקציב עיריית ירושלים

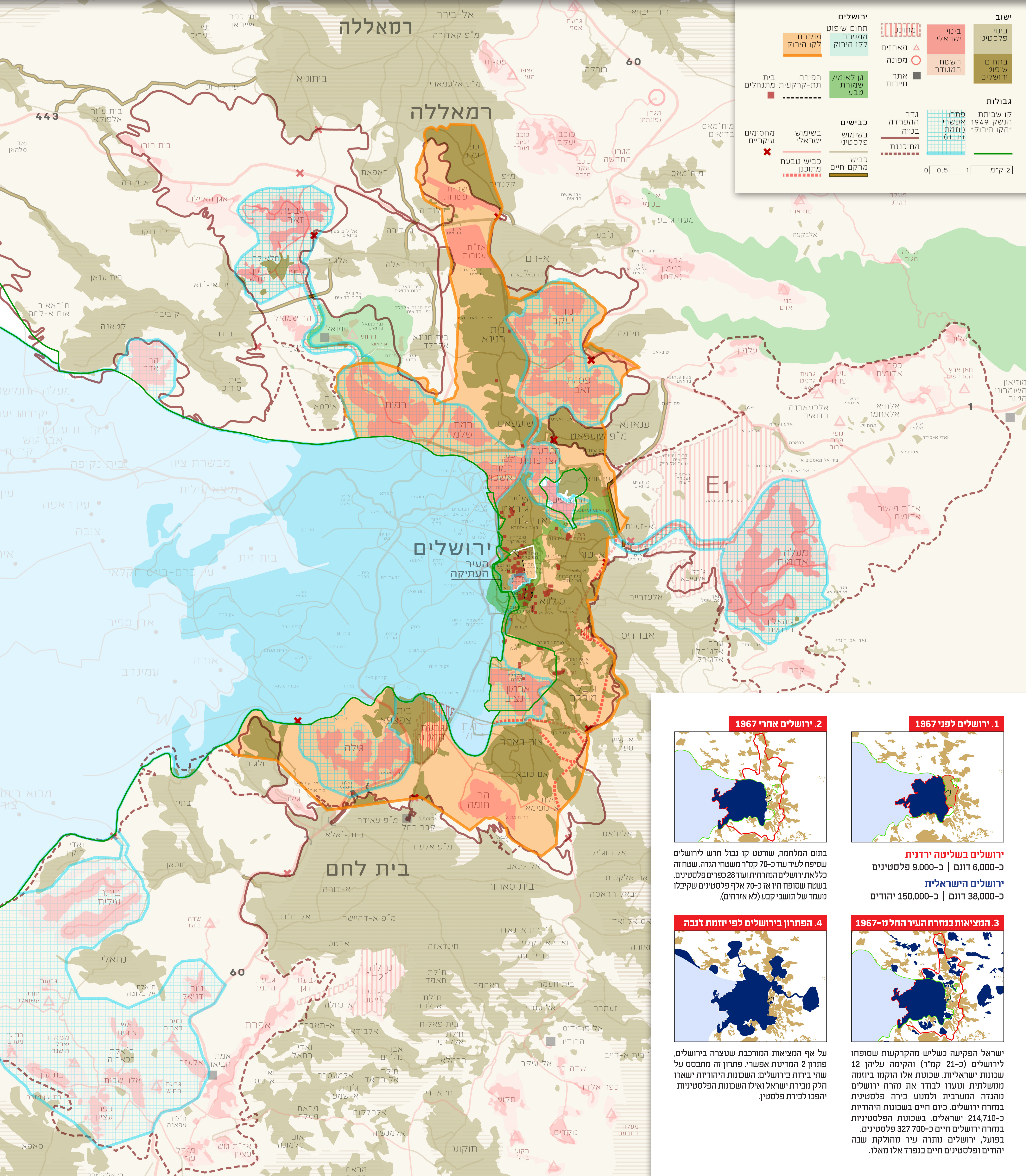


השקעה בשכונות יהודיות: 3.9 מיליארד ₪  
 השקעה בשכונות פלסטיניות: 591 מיליון ₪  
 ניתוח של עיר עמים לתקציב העיריה, 2013

בניה ביזומה ממשלתית במזרח ירושלים מאז 1967



בשכונות יהודיות: 55,335 יח"ד  
 בשכונות פלסטיניות: 600 יח"ד  
 בניה ביזומה ממשלתית (בניגוד לבניה ביזומה פרטית), הערכת שלום עכשיו



**ישוב**

- בניין פלסטיני
- בניין ישראלי
- השטח הממוזר

**מתיכנן**

- מזרח ללקו הירוק
- ממערב ללקו הירוק
- מאחזים
- מפונה
- אתר תירות

**גבולות**

- קו שביתת הנשק 1949
- קו שביתת הנשק 1967
- קו שביתת הנשק 1949
- קו שביתת הנשק 1967
- קו שביתת הנשק 1949
- קו שביתת הנשק 1967

**כבישים**

- בשימוש ישראלי
- בשימוש פלסטיני
- בשימוש ישראלי
- בשימוש פלסטיני

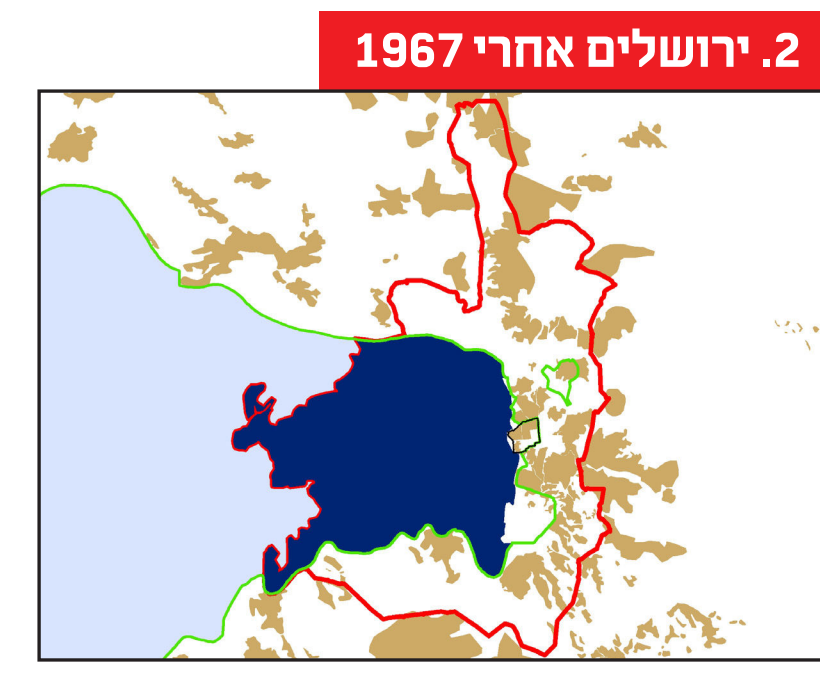
**מחסומים**

- מחסומים
- מחסומים

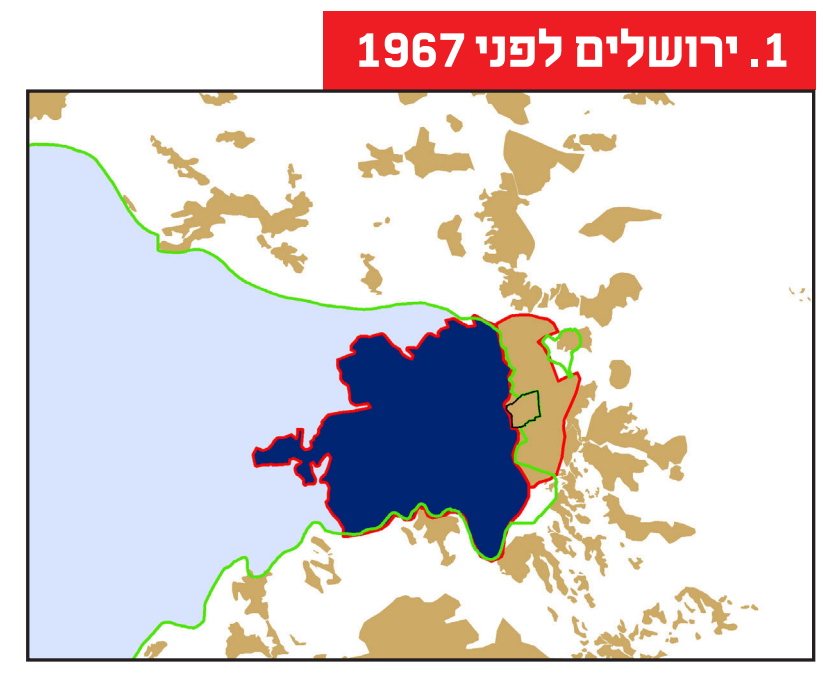
**מקום חיים**

- מקום חיים
- מקום חיים

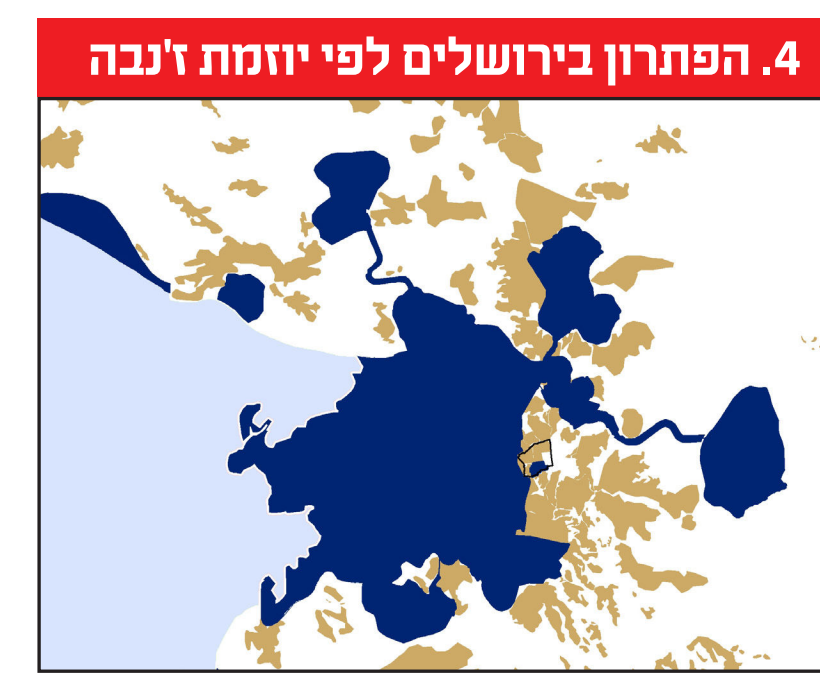
0 0.5 1 2 ק"מ



בתום המלחמה, שורטט קו גבול חדש לירושלים שסיפק ליער עוד כ-70 קמ"ר משטחי הגדה. שטח זה כלל את ירושלים המזרחית ועוד 28 כפרים פלסטיניים. בשטח שסופח חיו אז כ-70 אלף פלסטינים שקיבלו מעמד של תושבי קבע (לא אזרחים).



**ירושלים בשליטה ירדנית**  
 כ-6,000 דונם | כ-9,000 פלסטיניים  
**ירושלים הישראלית**  
 כ-38,000 דונם | כ-150,000 יהודים



על אף המציאות המורכבת שנוצרה בירושלים, פתרון 2 המדינות אפשרי. פתרון זה מתבסס על שתי בירות בירושלים: השכונות היהודיות ישארו חלק מבירת ישראל ואילו השכונות הפלסטיניות יהפכו לבירת פלסטין.



ישראל הפקיעה כשליש מהקרקעות שסופחו לירושלים (כ-21 קמ"ר) והקימה עליהן 12 שכונות ישראליות. שכונות אלו הוקמו ביזומה ממשלתית ונעודו לבודד את מזרח ירושלים מהגדה המערבית ולמנוע בירה פלסטינית במזרח ירושלים. כיום חיים בשכונות היהודיות כ-214,710 ישראליים. בשכונות הפלסטיניות במזרח ירושלים חיים כ-327,700 פלסטינים. בפועל, ירושלים נותרה עיר מחולקת שבה יהודים ופלסטינים חיים בנפרד אלו מאלו.