

מפת השטחים 2014

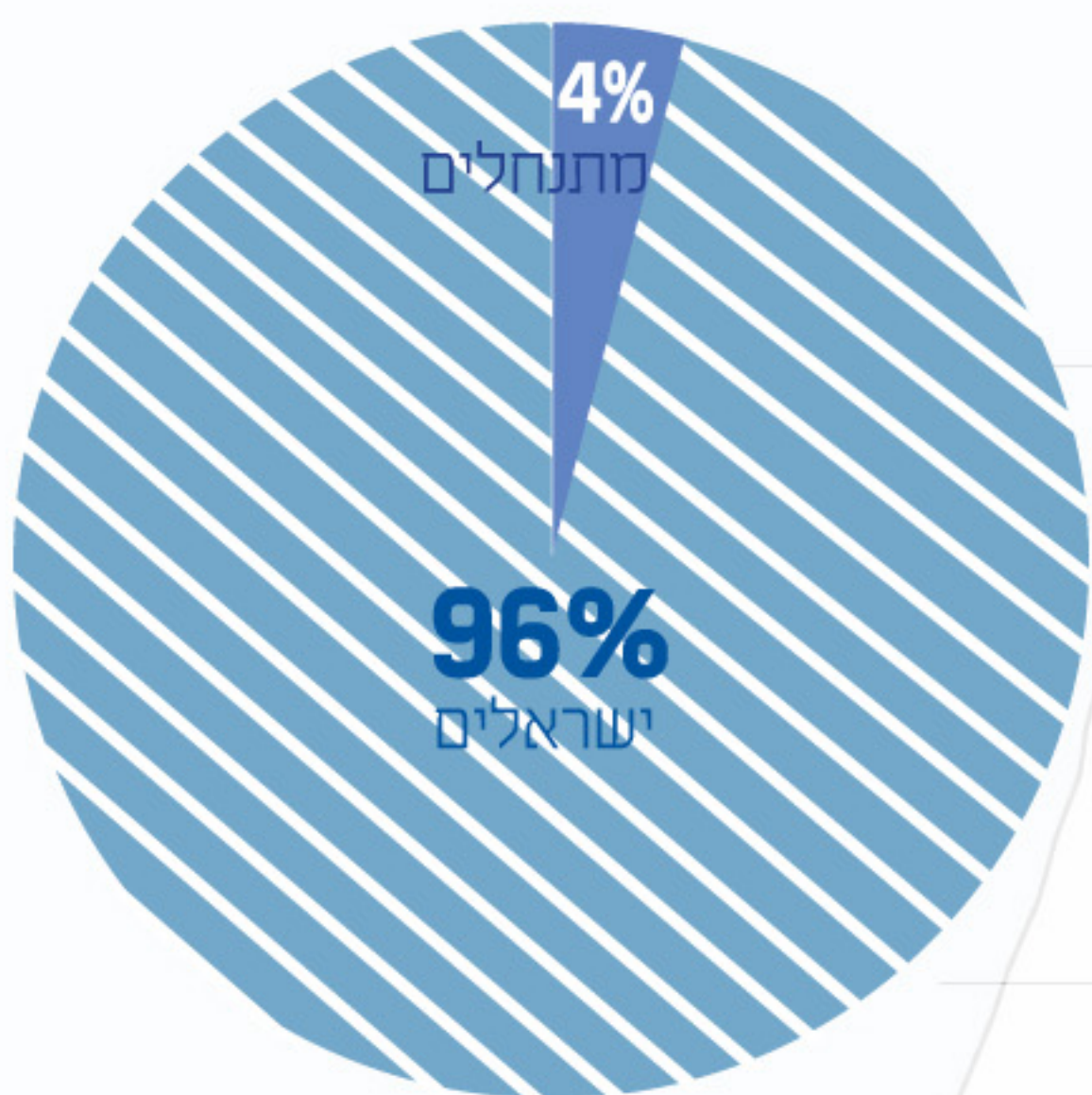
ההתנחלויות מובילות
למדינה דו-לאומית;
חייבים להיפרד לשתי מדינות.

שלום עכשיו

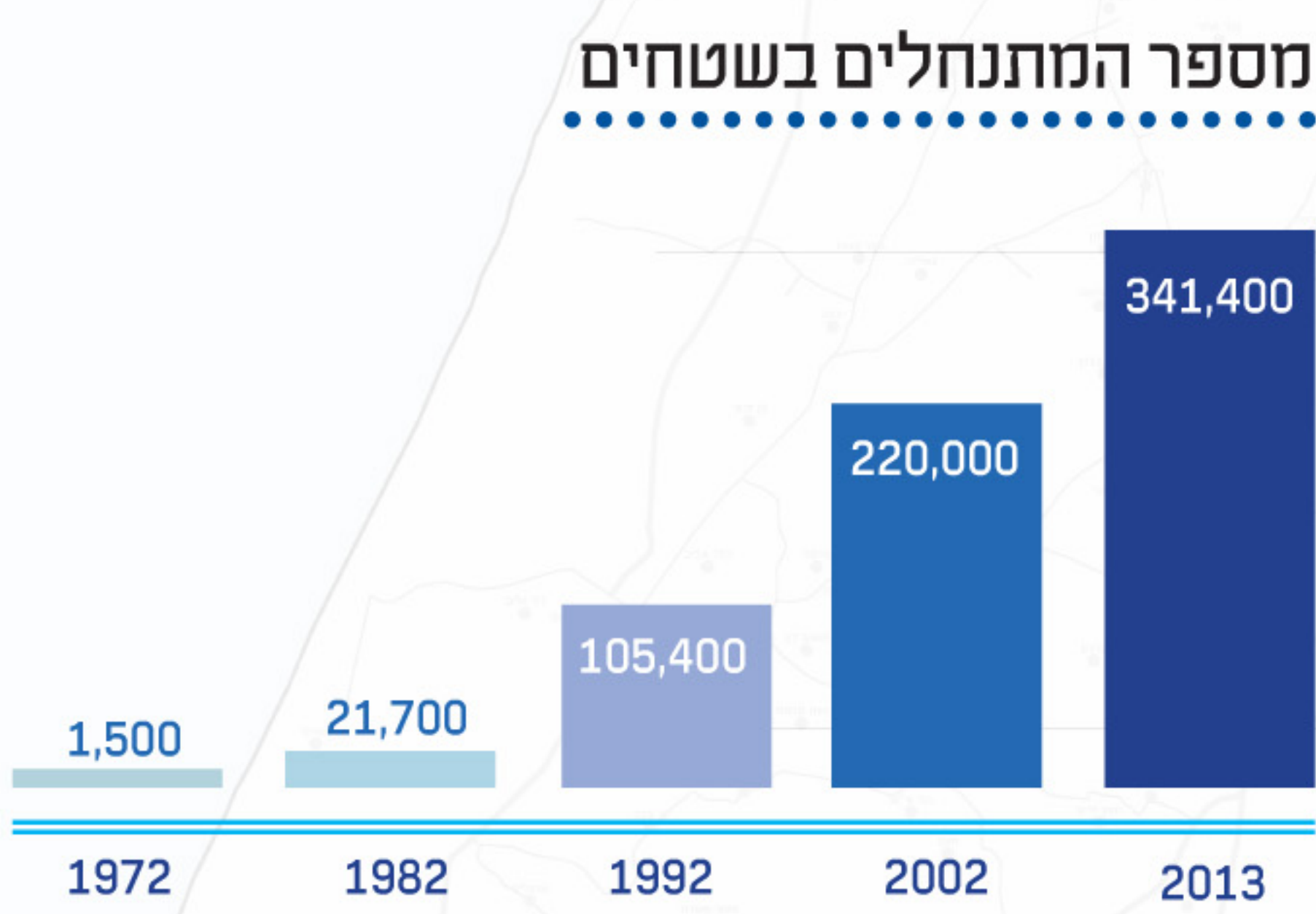
את המציאות אפשר לשנות, הצטרפו אלינו. להרשמה:
www.peacenow.org.il | שלום עכשיו



מספר המתנחלים
לעומת מספר
הפלסטינים בגדה
המערבית
2,402,600

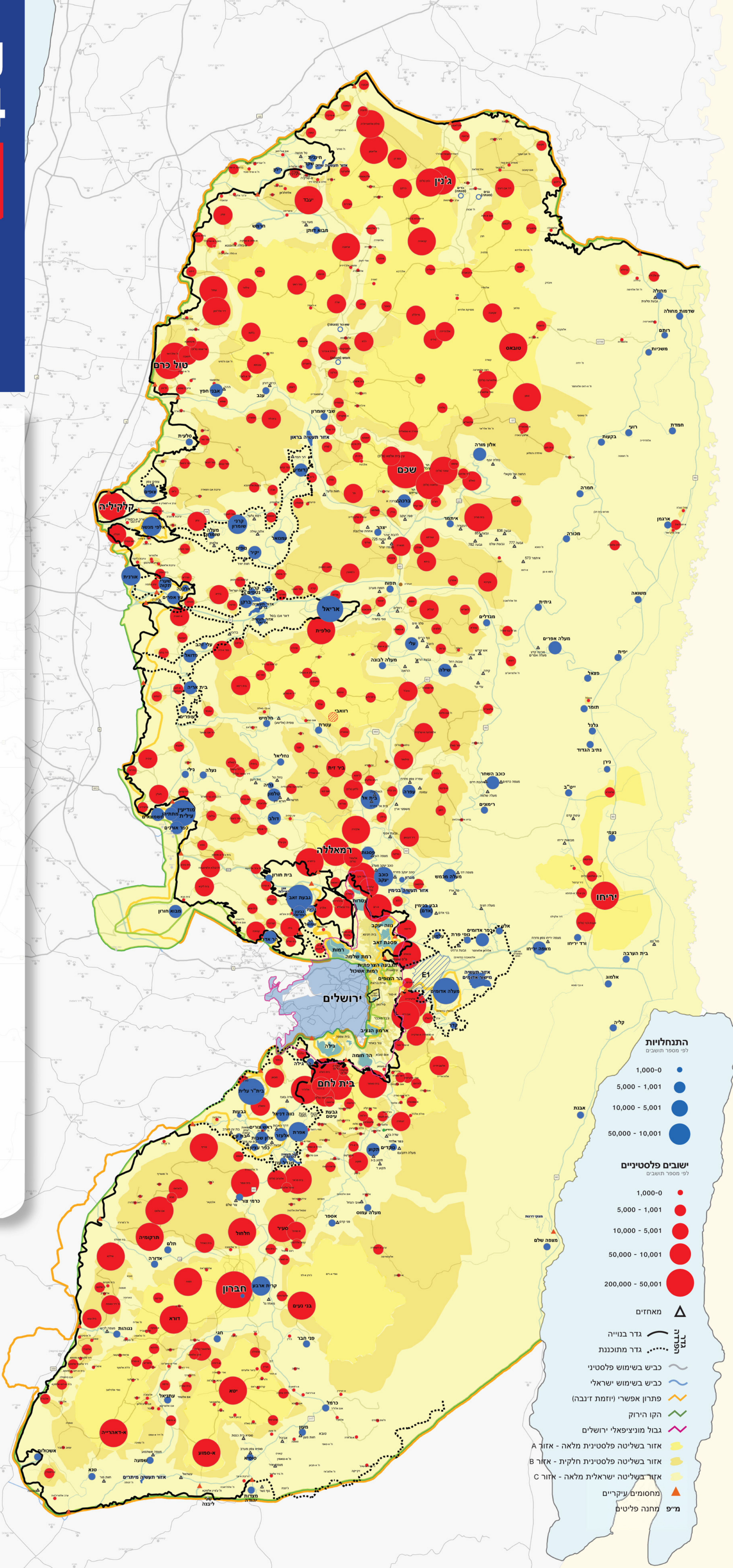


מספר המתנחלים
לעומת מספר
התושבים בישראל
7,984,500



נתוני הלשכה המרכזית לסטטיסטיקה

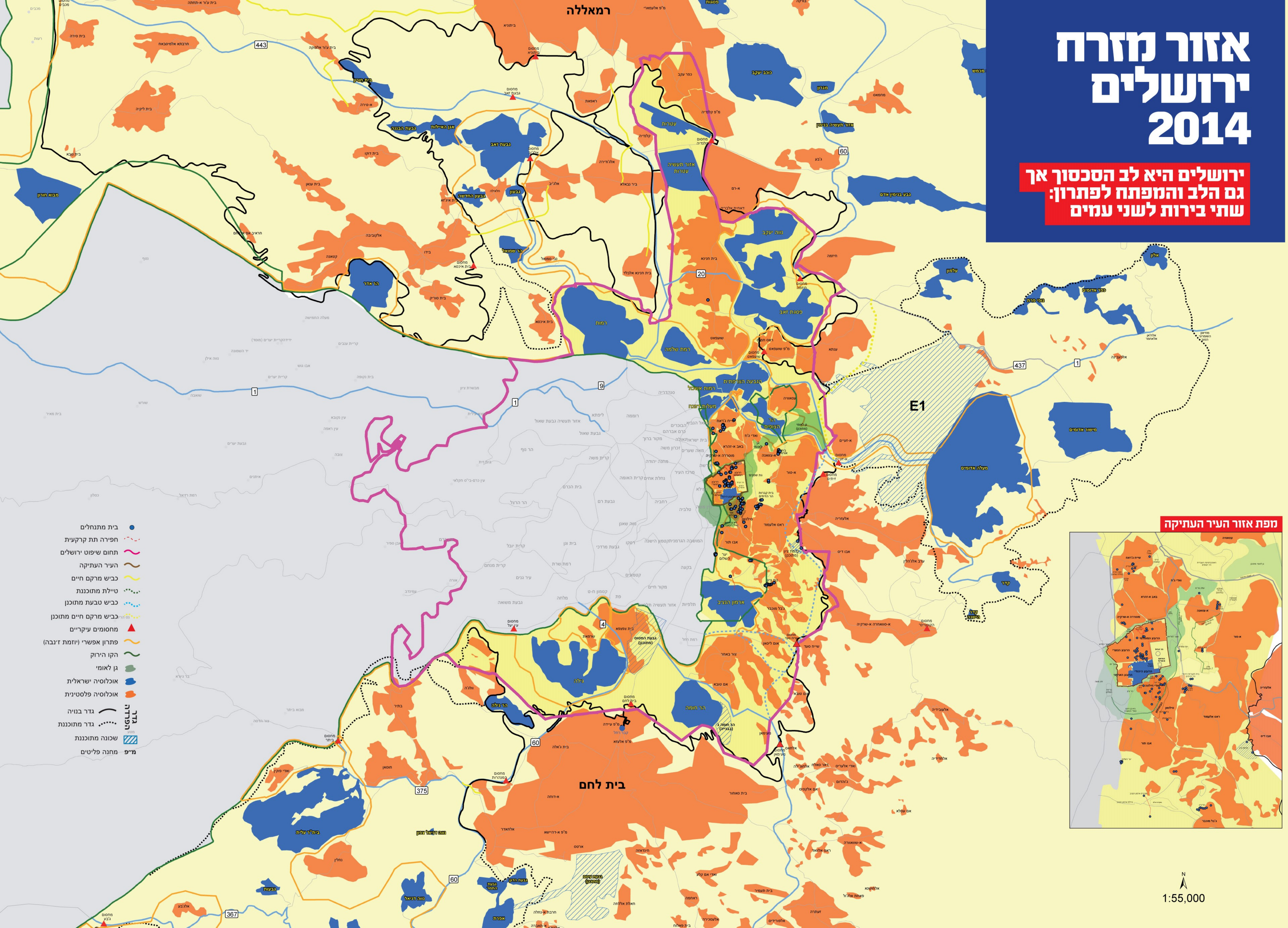
- 1 אם לא נעצור את הבנייה בהתנחלויות לא נוכל לצאת מהשטחים וניאלץ לחיות במדינה דו לאומית.
- 2 כל בית חדש שנבנה בהתנחלויות יהפוך את הפינוי לקשה וכואב יותר.
- 3 רק פתרון של שתי מדינות יבטיח את עתידה של ישראל כמדינה יהודית ודמוקרטית.



1:230,000

אזור מזרח ירושלים 2014

ירושלים היא לב הסכסוך אך גם הלב והמפתח לפתרון: שתי בירות לשני עמים



- בית מתנחלים
- חפירה תת קרקעית
- תחום שפוט ירושלים
- העיר העתיקה
- כביש מרקם חיים
- טיילת מתוכננת
- כביש טבעת מתוכנן
- כביש מרקם חיים מתוכנן
- ▲ מחסומים עיקריים
- פתרון אפשרי (יוזמת ז'נבה)
- הקו הירוק
- גן לאומי
- אוקלוסיה ישראלית
- אוקלוסיה פלסטינית
- גדר בניה
- גדר מתוכננת
- שכונה מתוכננת
- מיפ מחנה פליטים

מפת אזור העיר העתיקה

