

# הגדה המערבית

## מספר התושבים בגדה המערבית

ממזרח לגדר	ממערב לגדר	סה"כ
65,498	210,547	276,045*
2,166,084	25,000	2,191,084

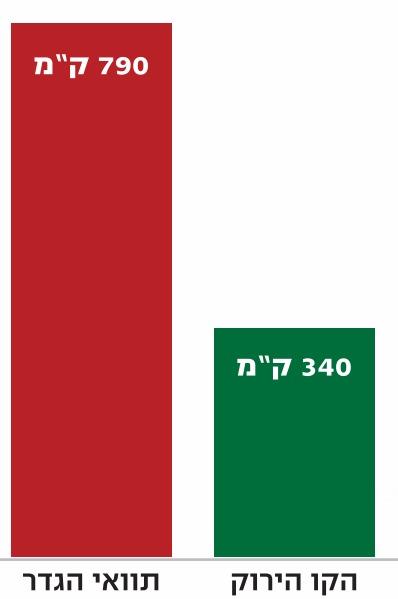
\* המספר כולל כ-3,000 תושבים ב"מאחזים לא מורשים"

הטבלה למעלה אינה כוללת את אוכלוסיית מזרח ירושלים: מס' הישראלים במזרח ירושלים: 179,000  
מס' הפלסטינים במזרח ירושלים: 253,395

נתוני המתנחלים מבוססים על נתוני הל"מ' הישראלי, סוף 2007;  
נתוני הפלסטינים מבוססים על נתוני הל"מ' הפלסטיני, סוף 2006;  
הנתונים לגבי ירושלים מבוססים על נתוני מכון ירושלים לחקר

## מכשול הפרדה - 790 ק"מ

אורך התוואי לעומת הקו הירוק



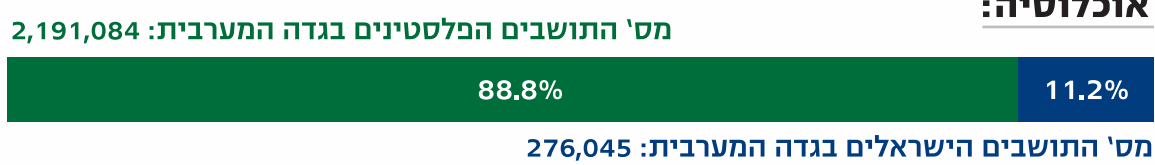
סוג המכשול	ק"מ	אחוז
חומה	40	5%
גדר	750	95%

מצב הבניה	ק"מ	אחוז
בנוי	474	60%
בבניה	79	10%
מתוכנן	237	30%

**המחיר:** כל ק"מ גדר עולה כ-12 מיליון ש"ח; כל ק"מ חומה עולה כ-15 מיליון ש"ח; **סה"כ כ-10 מיליארד ש"ח** (לפי הערכת משרד הבטחון)

## כבישים בגדה המערבית

**אוכלוסיה:**



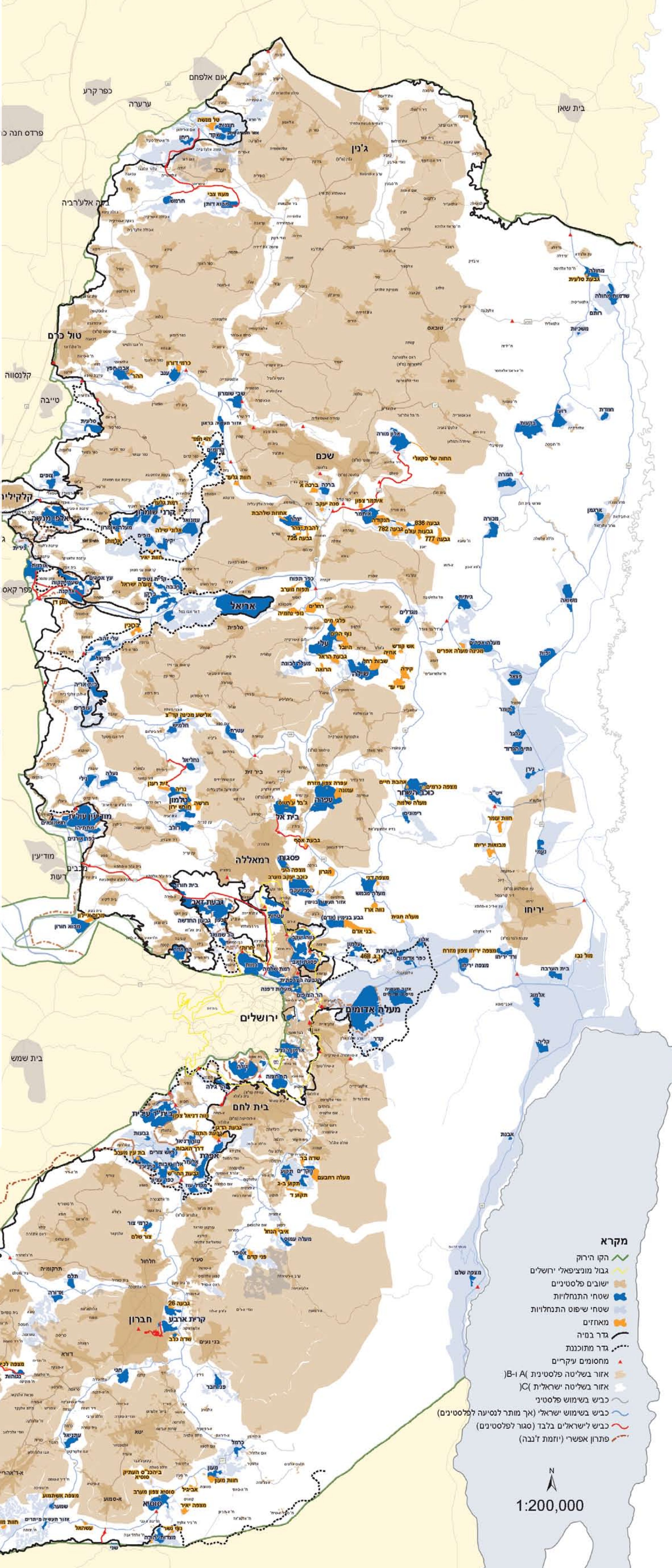
**ק"מ כבישים:**



\* כבישים בשימוש ישראליים: 1,500 ק"מ\*

\* כלי רכב פלסטינים רשאים בדרך כלל לנסוע גם כן בכבישים בשימוש ישראליים, אך בכ-100 ק"מ מהם אין כניסה לפלסטינים.

# שלום עכשיו



### מקרא

- הקו הירוק
- גבול מוניציפאלי ירושלים
- ישובים פלסטיניים
- שטחי התחלואות
- שטחי שיפוט התחלואות
- מאחזים
- גדר בטיח
- גדר מתוכננת
- מחסומים עיקריים
- אזור בשליטה פלסטינית (B-1 A)
- אזור בשליטה ישראלית (C)
- כביש בשימוש פלסטיני
- כביש בשימוש ישראלי (אך מותר לנסיעה לפלסטינים)
- כביש ישראלי בלבד (סגור לפלסטינים)
- פתרון אפשרי (יוזמת ז'נבה)

1:200,000